



Préfecture du Lot
Communauté de Communes du
Pays de Lalbenque-Limogne
Commune de Limogne en Quercy



PLAN LOCAL D'URBANISME

Approuvé par délibération du conseil municipal le 11 octobre 2007

MODIFICATION SIMPLIFIÉE N°1

Règlement graphique

Echelle 1 : 5 000

MODIFICATION SIMPLIFIÉE n°1

Approuvée le: Exécutoire

le:

Date :

VISA

Le Président, Jean-Claude SAUVIER



Légende

Cadastre

- Bâti dur
- Bâti léger
- Parcelles
- Communes

Zonage

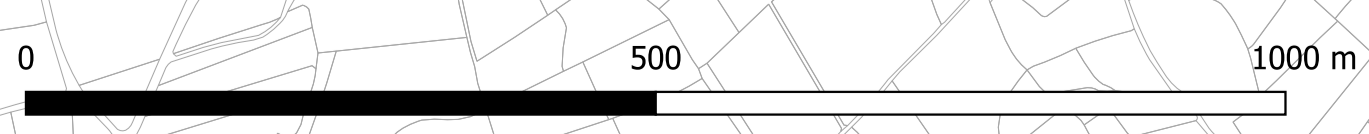
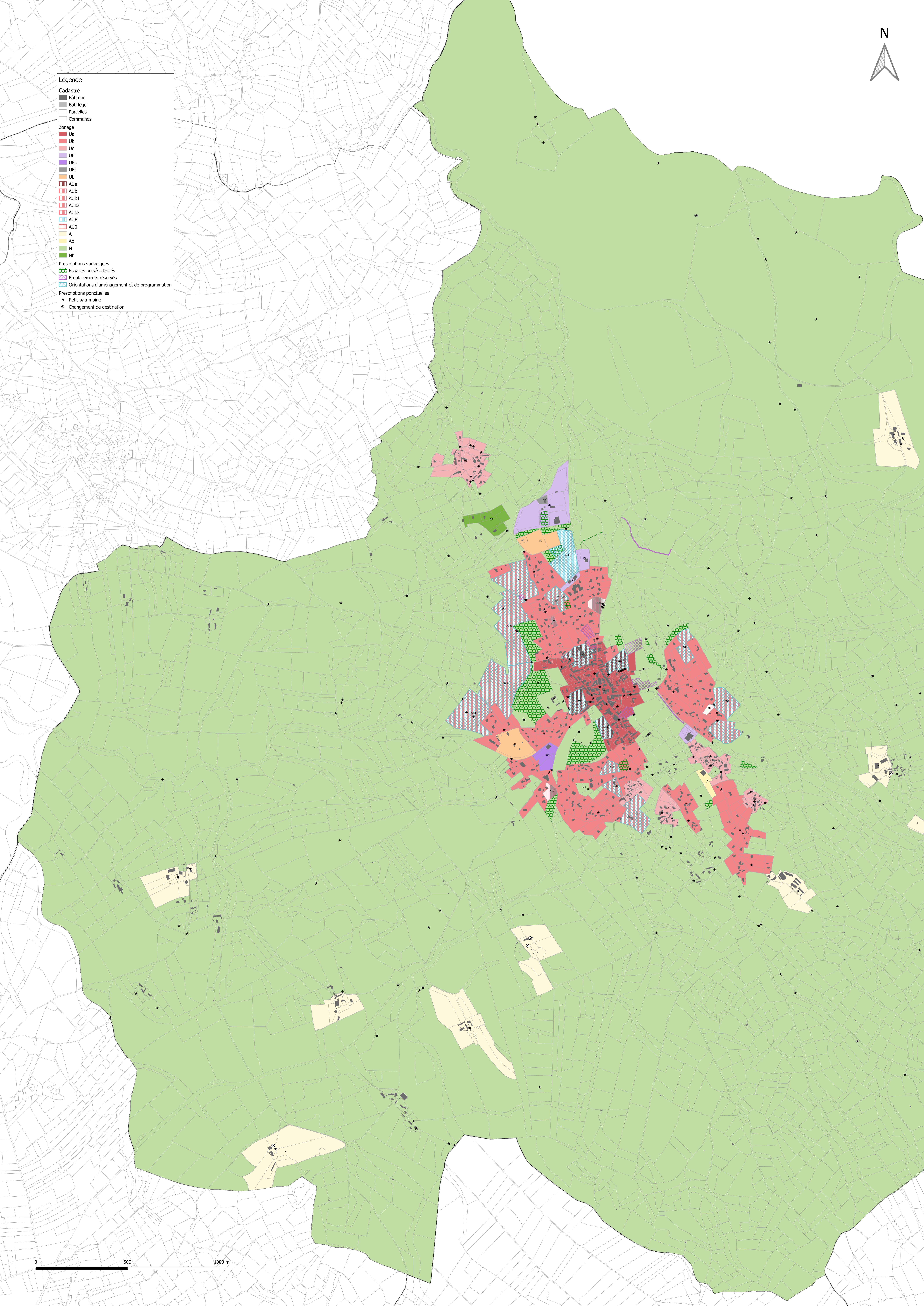
- Ua
- Ub
- Uc
- UE
- UEC
- UEF
- UL
- AUa
- AUb
- AUb1
- AUb2
- AUb3
- AUE
- AUO
- A
- Ac
- N
- Nh

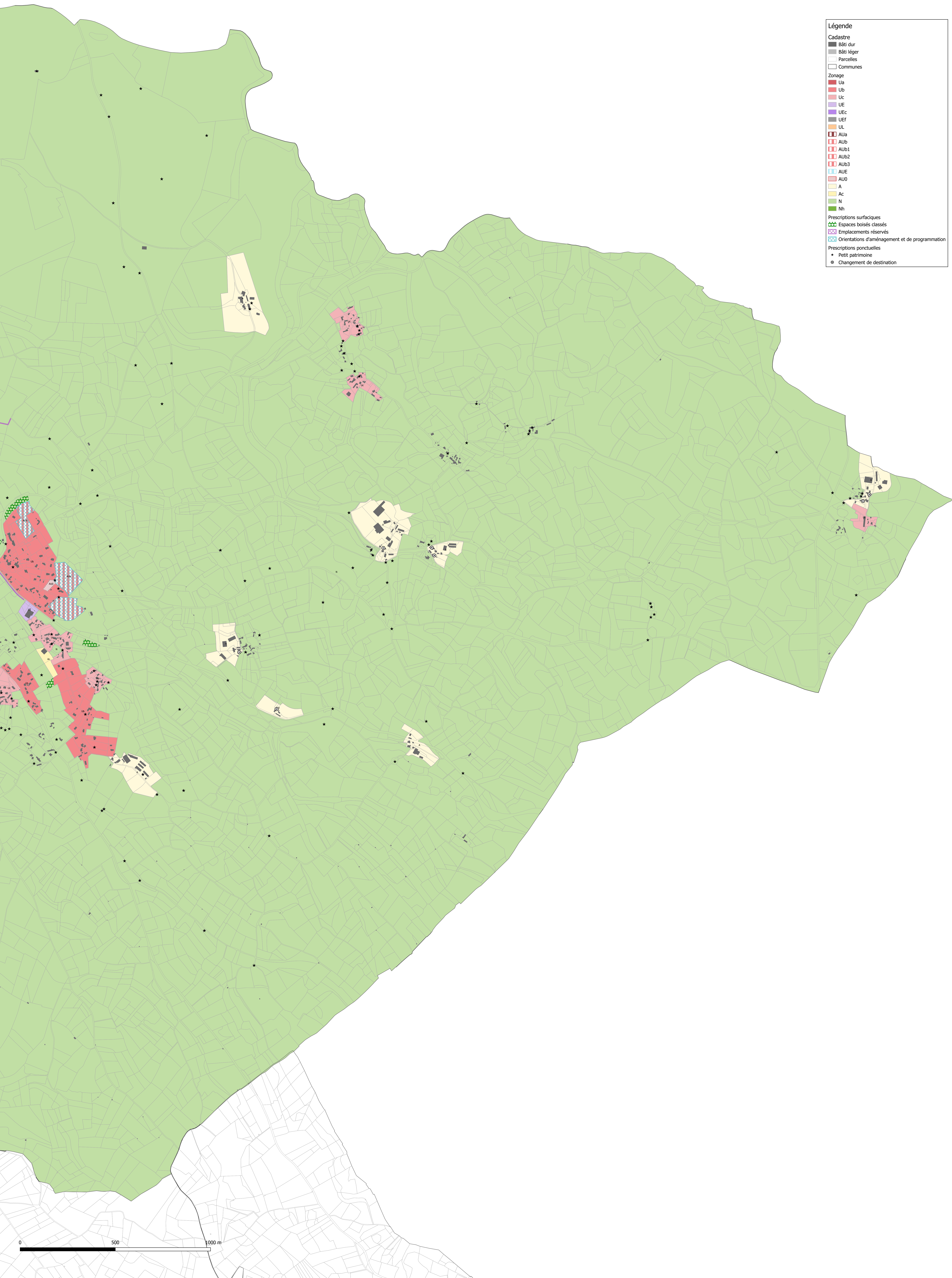
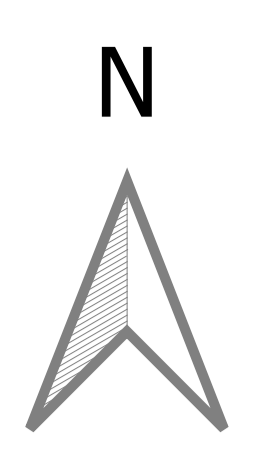
Prescriptions surfaciques

- Espaces boisés classés
- Emplacements réservés
- Orientations d'aménagement et de programmation

Prescriptions ponctuelles

- Petit patrimoine
- Changement de destination





Légende

Cadastre

- Bâti dur
- Bâti léger
- Parcelles
- Communes

Zonage

- Ua
- Ub
- Uc
- UE
- UEc
- UEf
- UL
- AUa
- AUb
- AUb1
- AUb2
- AUb3
- AUE
- AU0
- A
- Ac
- N
- Nh

Prescriptions surfaciques

- Espaces boisés classés
- Emplacements réservés
- Orientations d'aménagement et de programmation

Prescriptions ponctuelles

- Petit patrimoine
- Changement de destination

